

## Betrachtung der Betreuungsquoten von Kindern in Tageseinrichtungen und in öffentlich geförderter Kindertagespflege am 01.03.2019 in den Statistiken der Kinder- und Jugendhilfe

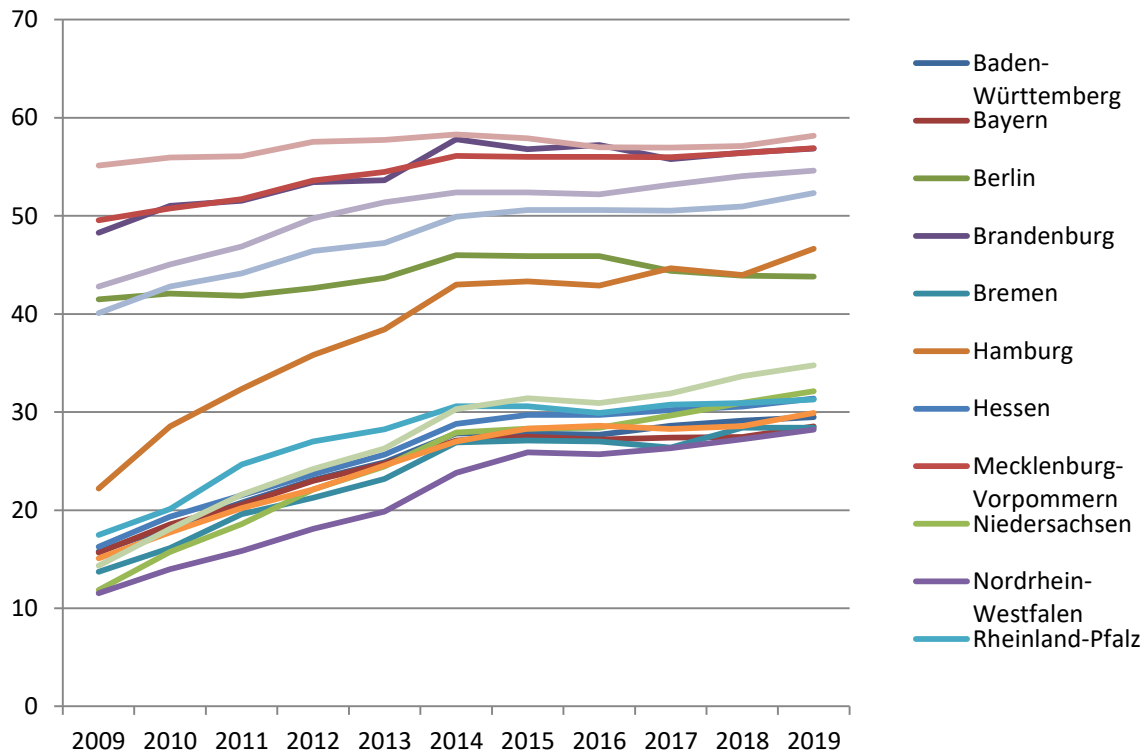
Die Zahl der Kinder unter drei Jahren in Kindertagesbetreuung ist zum 1. März 2019 gegenüber dem Vorjahr um rund 28 900 auf insgesamt 818 500 Kinder gestiegen. Damit waren 3,7 % mehr unter Dreijährige in Kindertagesbetreuung als am 1. März 2018. Der Zuwachs fiel etwas stärker aus als im Vorjahr (2018: +27 200 auf 789 600 Kinder). Wie das Statistische Bundesamt (Destatis) weiter mitteilt, lag die Betreuungsquote am Stichtag bundesweit bei 34,3 %.

Von besonderem Interesse ist aber die Entwicklung der Betreuungsquoten im Zeitvergleich. Dort lässt sich erkennen, dass die Betreuungsquoten bei **Kindern unter drei Jahren** bis 2014 stark und anschließend nur sehr leicht gestiegen sind. Im gesamten Bundesgebiet sind die Betreuungsquoten U3 von 2009 bis 2014 um 12,1% gestiegen. Von 2014 bis 2019 aber nur noch um 1,1%. Das bedeutet faktisch eine Stagnation im Ausbau – zwar nicht in absoluten Zahlen, aber in Relation zur Gesamtpopulation.

<b>Betreuungsquoten Kinder unter 3 Jahre</b>	2009	2010	2011	2012	2013	2014	2015	2016	2017	2018	2019
Baden-Württemberg.....	15,8	18,3	20,8	23,1	24,9	27,8	27,8	27,7	28,6	29,1	29,5
Bayern.....	15,7	18,5	20,6	23,0	24,8	27,1	27,5	27,2	27,4	27,5	28,5
Berlin.....	41,5	42,1	41,9	42,6	43,7	46,0	45,9	45,9	44,4	43,9	43,8
Brandenburg.....	48,3	51,0	51,6	53,4	53,6	57,8	56,8	57,2	55,8	56,4	56,9
Bremen.....	13,7	16,1	19,6	21,2	23,2	26,9	27,1	27,0	26,4	28,4	28,4
Hamburg.....	22,2	28,5	32,4	35,8	38,4	43,0	43,3	42,9	44,7	44,0	46,6
Hessen.....	16,3	19,3	21,5	23,7	25,7	28,8	29,7	29,7	30,2	30,6	31,4
Mecklenburg-Vorp.....	49,5	50,7	51,7	53,6	54,5	56,1	56,0	56,0	56,0	56,4	56,9
Niedersachsen.....	11,9	15,8	18,6	22,1	24,4	27,9	28,3	28,4	29,6	30,9	32,1
Nordrhein-Westfalen.....	11,5	14,0	15,9	18,1	19,9	23,8	25,9	25,7	26,3	27,2	28,2
Rheinland-Pfalz.....	17,5	20,1	24,7	27,0	28,2	30,6	30,6	29,9	30,7	30,9	31,3
Saarland.....	15,1	17,7	20,2	22,1	24,6	27,0	28,3	28,6	28,3	28,6	29,9
Sachsen.....	40,1	42,8	44,1	46,4	47,2	49,9	50,6	50,6	50,5	50,9	52,3
Sachsen-Anhalt.....	55,1	55,9	56,1	57,5	57,7	58,3	57,9	57,0	56,9	57,1	58,2
Schleswig-Holstein.....	14,3	18,1	21,6	24,2	26,3	30,3	31,4	30,9	31,9	33,7	34,8
Thüringen.....	42,8	45,1	46,9	49,8	51,4	52,4	52,4	52,2	53,2	54,0	54,6
<b>Deutschland.....</b>	<b>20,2</b>	<b>23,0</b>	<b>25,2</b>	<b>27,6</b>	<b>29,3</b>	<b>32,3</b>	<b>32,9</b>	<b>32,7</b>	<b>33,1</b>	<b>33,6</b>	<b>34,3</b>

Folgende Graphik macht die Zahlen anschaulich. In allen Bundesländern lässt sich dieser Knick um das Jahr 2014 beobachten, mal mehr, mal weniger stark ausgeprägt. Besonders auffällig ist die Situation in Berlin. Hatte man 2009 noch eine fast doppelt so hohe Betreuungsquote wie Hamburg, wurde Berlin mittlerweile von Hamburg überholt.

## Betreuungsquoten für Kinder unter 3 Jahre 2009-2019



Interessant sind auch die **Betreuungsquoten der 3- bis unter 6-Jährigen**. Auch hier gab es in absoluten Zahlen eine erneute Steigerung, aber da auch hier die Gesamtpopulation gestiegen ist, sinken die Betreuungsquoten, und das seit Jahren. Wenn man die Quoten 2009 als Referenz heranzieht, dann haben zehn Bundesländer im Jahr 2019 niedrigere Betreuungsquoten im U3-Bereich als 2009. Nur drei Bundesländer (Hamburg, Schleswig-Holstein und Niedersachsen) haben die Betreuungsquote um mehr als 5% steigern können. Und ausnahmslos alle Bundesländer haben 2019 niedrigere Betreuungsquoten als 2015! Diese Zahlen sind Ausdruck des wachsenden Drucks in unserem Arbeitsfeld und des fehlenden Ausbaus.

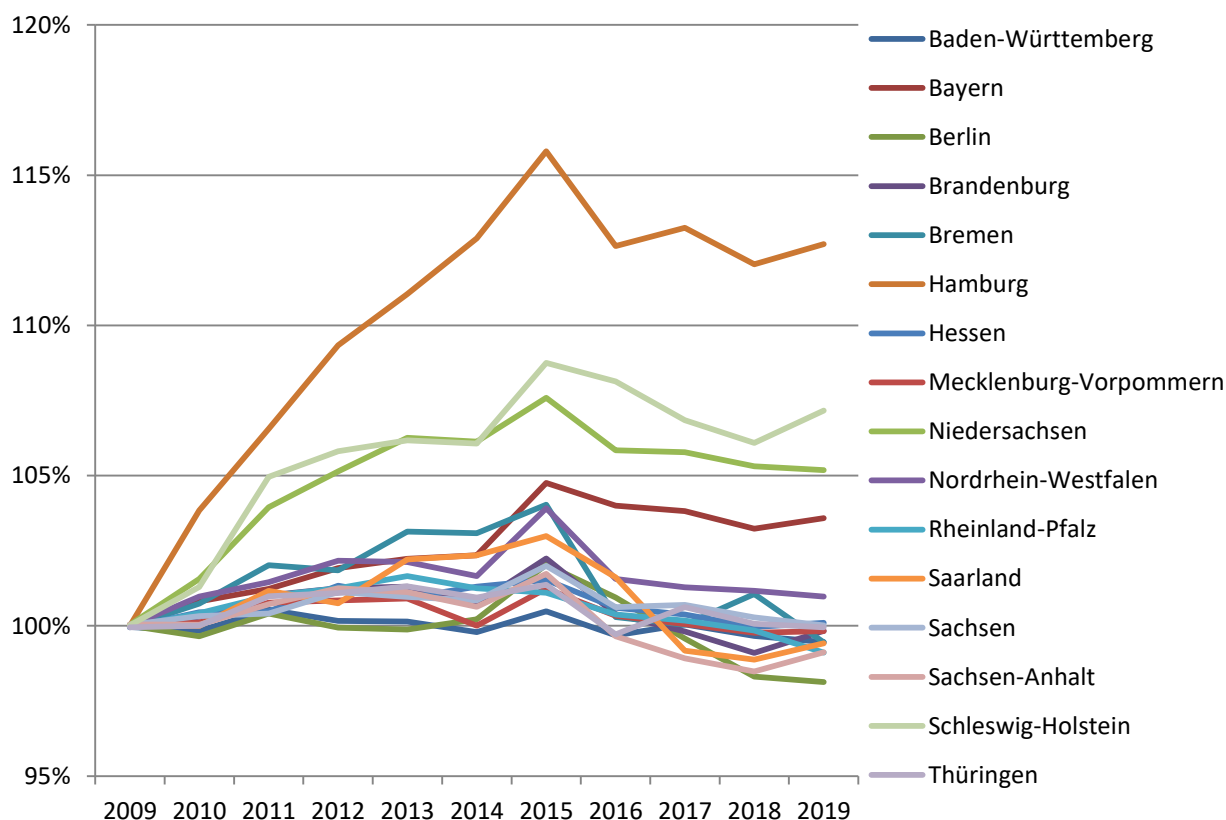
Kinder von 3 bis unter 6 Jahre	2009	2010	2011	2012	2013	2014	2015	2016	2017	2018	2019
Baden-Württemberg.....	95,0	94,8	95,5	95,2	95,1	94,8	95,5	94,7	95,0	94,7	94,5
Bayern.....	89,3	90,0	90,4	91,0	91,3	91,4	93,5	92,9	92,7	92,2	92,5
Berlin.....	94,0	93,7	94,4	93,9	93,9	94,2	95,9	94,9	93,6	92,4	92,2
Brandenburg.....	95,1	95,4	96,1	96,3	96,3	95,8	97,2	95,5	94,9	94,2	94,9
Bremen.....	87,5	88,1	89,3	89,1	90,2	90,2	91,0	87,8	87,5	88,4	87,0
Hamburg.....	79,9	83,0	85,1	87,4	88,7	90,2	92,5	90,0	90,5	89,5	90,1
Hessen.....	92,2	92,6	92,7	93,4	93,1	93,4	93,6	92,8	92,5	92,2	92,3
Mecklenburg-Vorpommern	95,1	95,2	95,8	95,9	96,0	95,1	96,3	95,4	95,2	94,9	94,9
Niedersachsen.....	88,1	89,5	91,6	92,6	93,6	93,5	94,8	93,2	93,2	92,8	92,7
Nordrhein-Westfalen.....	90,9	91,8	92,2	92,9	92,8	92,4	94,5	92,3	92,1	92,0	91,8
Rheinland-Pfalz.....	96,2	96,6	97,2	97,4	97,8	97,4	97,3	96,6	96,4	96,0	95,3
Saarland.....	93,9	93,9	95,0	94,6	96,0	96,1	96,7	95,4	93,1	92,8	93,4

Sachsen.....	94,9	95,2	95,3	96,0	95,8	95,7	96,8	95,5	95,6	95,2	94,9
Sachsen-Anhalt.....	94,4	94,4	95,1	95,6	95,5	95,0	96,0	94,1	93,4	93,0	93,6
Schleswig-Holstein.....	85,7	86,8	89,9	90,7	91,0	90,9	93,2	92,7	91,6	90,9	91,8
Thüringen.....	95,9	95,9	96,8	96,9	97,2	96,8	97,2	95,6	96,5	96,0	95,8
<b>Deutschland.....</b>	<b>91,6</b>	<b>92,2</b>	<b>93,0</b>	<b>93,4</b>	<b>93,6</b>	<b>93,5</b>	<b>94,9</b>	<b>93,6</b>	<b>93,4</b>	<b>93,0</b>	<b>93,0</b>

Nimmt man das Jahr 2009 als Ausgangspunkt, lässt sich diese Entwicklung gut graphisch darstellen. Um die Entwicklungen in den Ländern besser vergleichen zu können, wird in der folgenden Graphik das Jahr 2009 als Ausgangspunkt genommen und die Betreuungsquote im Jahr 2009 als Ausgangspunkt genommen. Der Verlauf der Kurve gibt also nicht die Betreuungsquote an sich an, sondern um wieviel Prozent sich die Betreuungsquote in Bezug auf die Quote 2009 verändert hat. Hier zeigen sich die oben beschriebenen Effekte sehr deutlich.

### Entwicklung der Betreuungsquoten von Kinder von 3 bis unter 6 Jahre.

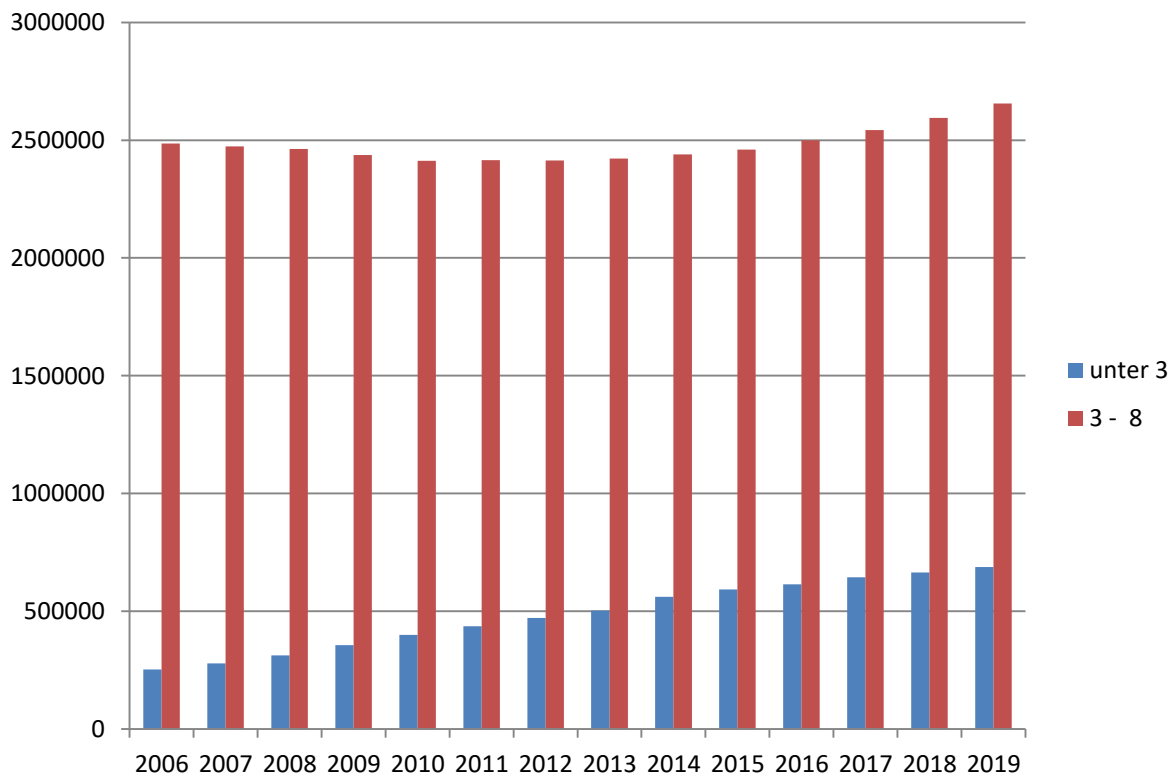
2009=100%



Quelle: Statistiken der Kinder- und Jugendhilfe. Kinder und tätige Personen in Tageseinrichtungen und in öffentlich geförderter Kindertagespflege am 01.03.2019, Eigene Berechnung

Betrachtet man die Entwicklung der Gesamtzahlen, dann sieht man, wie der Zuwachs im U3-Bericht durch eine Abnahme der Kinder im Ü3-Bericht kompensiert werden konnte. Doch seit 2014 steigen die absoluten Betreuungszahlen auch im Ü3-Bereich wieder, bei gleichbleibend starker Nachfrage nach Betreuungsplätzen für jüngere.

## Kinder in Kindertageseinrichtungen 2006-2019



Das ist alles nicht neu, aber doch nochmal interessant, mit aktuellen Zahlen die gegenwärtige Entwicklung veranschaulichen zu können.

Hier geht es zu den Daten:

[https://www.destatis.de/DE/Themen/Gesellschaft-Umwelt/Soziales/Kindertagesbetreuung/\\_inhalt.html#sprg234640](https://www.destatis.de/DE/Themen/Gesellschaft-Umwelt/Soziales/Kindertagesbetreuung/_inhalt.html#sprg234640)