

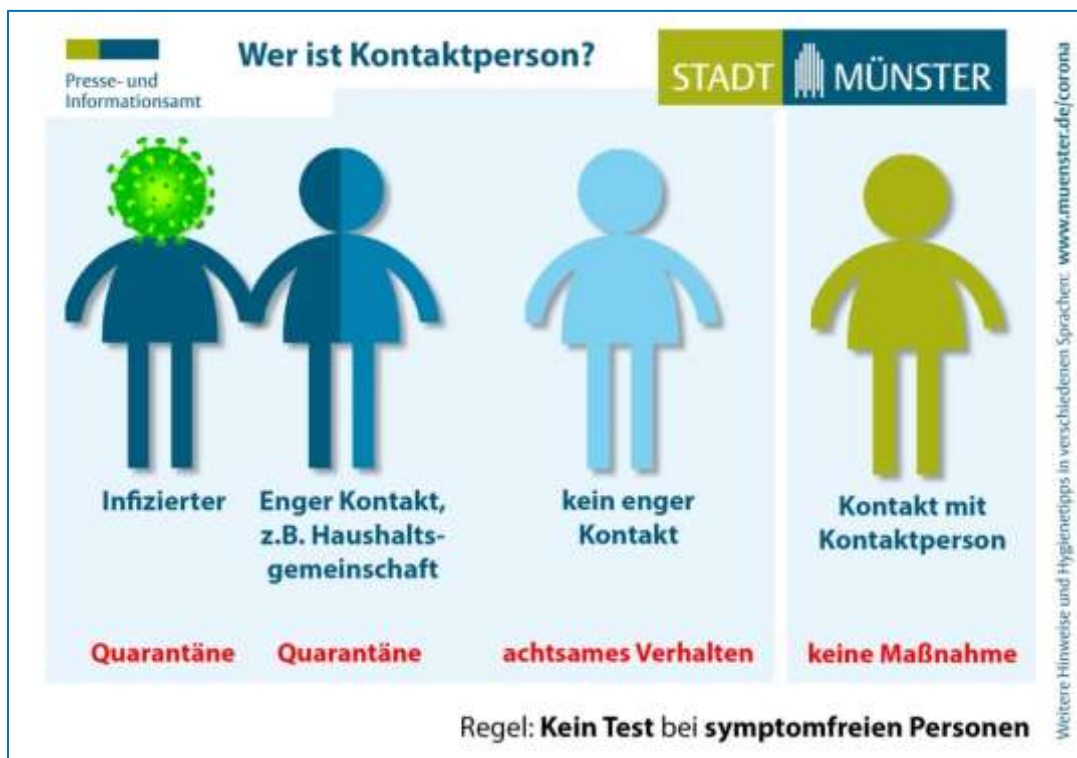
Informationen zu Maßnahmen gegen den Coronavirus in Kita und Kindertagespflege

Mit der Feststellung von Infektionsträger/innen in einer Schule und in zwei Kitas in Münster ist damit zu rechnen, dass sich die Lage zumindest absehbar laufend ändern wird. Deshalb hier einige wichtige Informationen zum Stand:

Tritt in einer Kita/Kindertagespflege eine Infektion auf

Wird in einer Kita eine Infektion mit dem Coronavirus festgestellt, prüft das Gesundheitsamt, welche Maßnahmen zu treffen sind. Das Gesundheitsamt entscheidet im Einzelfall über Quarantäne-Maßnahmen. Dies betrifft auch die Frage der Schließung von Einrichtungen zur Unterbrechung von Infektionsketten.

Maßnahmen – Für wen gilt grundsätzlich was?



Für **infizierte Personen** wird eine Quarantäne durch das Gesundheitsamt angeordnet. Gleiches gilt für sogenannte **Kontaktpersonen**. Dies sind Personen, die räumlich und zeitlich enge und länger anhaltende Beziehungen zu der infizierten Person hatten (z.B. alle in einer Haushaltsgemeinschaft lebenden, Kinder einer Gruppe, enge Freund/innen etc.).

Für alle weiteren Personen (also zum Beispiel Eltern von Kindern einer Kita, die keinen längeren und engen Kontakt zur infizierten Person hatten), ist eine Quarantäne nicht erforderlich. Hier gilt es, ein besonders achtsames Verhalten an den Tag zu legen (große Menschenansammlungen meiden etc.) und natürlich die allgemeinen Hinweise zum Umgang mit dem Coronavirus (Hygienehinweise etc.) zu beachten. **Generell gilt:** Für Personen, die **lediglich Kontakt mit der Kontaktperson** hatten, gelten **keine Maßnahmen** (siehe Abbildung). *Beispiel:* Für die Eltern und Geschwister eines Kindes der Kita/Kindertagespflege, das als enger Kontakt eingestuft wurde (=Kontaktperson), gelten keine Maßnahmen.

Informationen zu Maßnahmen gegen den Coronavirus in Kita und Kindertagespflege

Weitere Informationen zur Thematik finden Sie auch auf www.muenster.de/corona.

Für allgemeine Fragen ist die Hotline der Stadt Münster zum Thema Coronavirus ist unter 492-1077 zu folgenden Zeiten erreichbar:

Montag bis Mittwoch	8 bis 17 Uhr
Donnerstag	8 bis 18 Uhr
Freitag	8 bis 12 Uhr