



Ministerium für Kinder, Familie, Flüchtlinge und Integration  
des Landes Nordrhein-Westfalen, 40190 Düsseldorf

02.06.2020

## Betreuungssituation Kitas und Kindertagespflege in NRW Stand: Dienstag 02.06.2020 – 13:00 Uhr

Seit dem 23.03.2020 fragt das MKFFI montags bis freitags

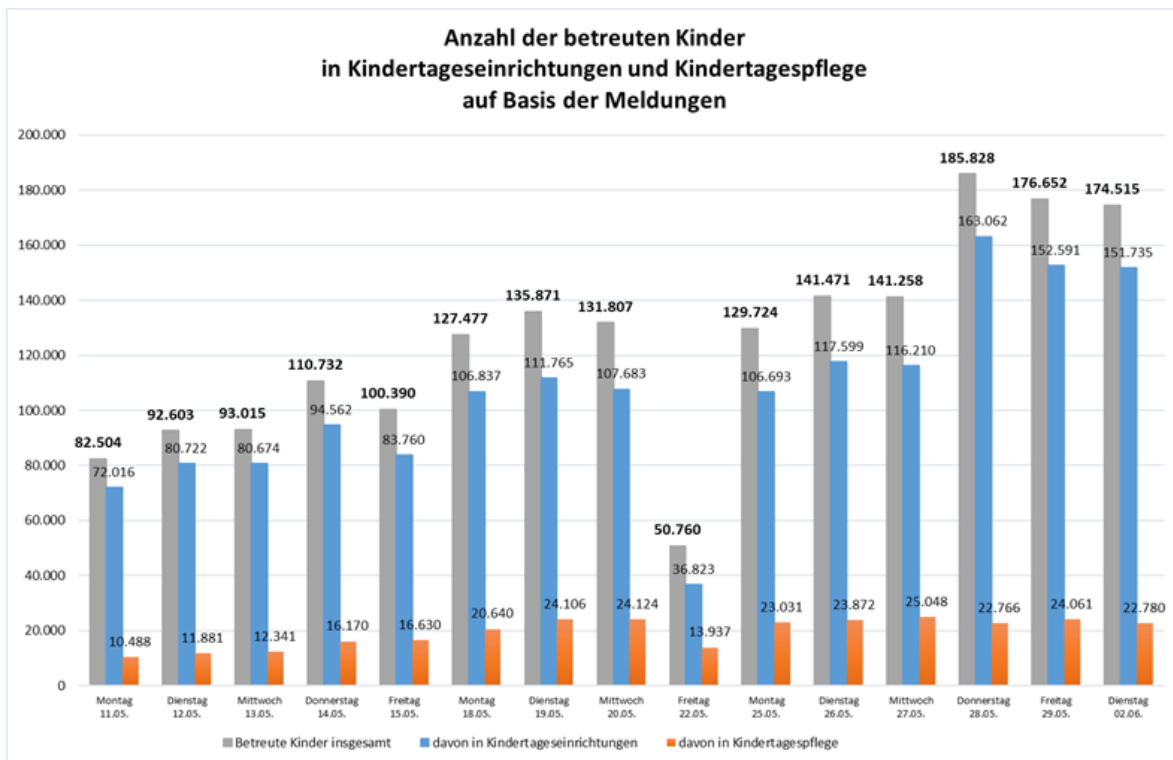
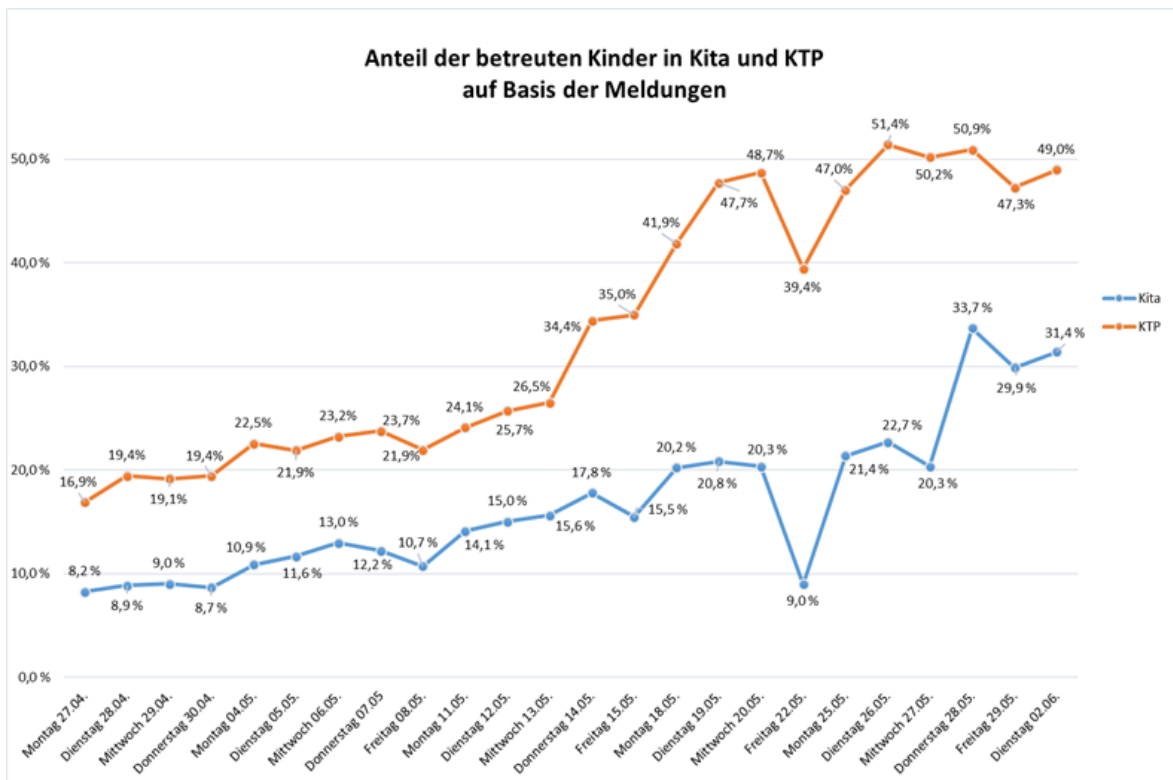
- direkt in den rund 11.000 Kindertageseinrichtungen des Landes die tagesaktuelle Betreuungssituation

sowie mit einer

- zweiten Befragung in den Jugendämtern die tagesaktuelle Betreuungssituation in der Kindertagespflege ab.

Die folgenden Werte stehen im Bezug zur Gesamtheit der Einrichtungen und Jugendämter, die sich an der Befragung jeweils tagesaktuell beteiligt haben.

Wochenübersicht Kindertagesbetreuung					
Datum	Mittelwerte Vorwoche	Feiertag	Dienstag 02.06.	Mittwoch 03.06.	Donnerstag 04.06.
<b>Beteiligung</b>					
Kindertageseinrichtungen	8.128 - 77,4 %		7821 - 74,5 %		
Beteiligung Jugendämter/KTP	156 - 84,1 %		150 - 80,6 %		
<b>Betreute Kinder gesamt</b>	154.987		174.515		
<b>Kita</b>					
gemeldete Plätze zur Verfügung	516.803		483.179		
davon beansprucht	25,6%		31,4%		
Anzahl der betreuten Kinder	131.231		151.735		
<b>Kindertagespflege</b>					
gemeldete Plätze insgesamt	57.835		54.096		
gemeldete Plätze zur Verfügung	48.198		46.523		
davon beansprucht	49,3%		49,0%		
Anzahl der betreuten Kinder	23.756		22.780		
<b>Kindertagespflegepersonen normalerweise insgesamt</b>	15.727		14.360		
<b>Kindertagespflegepersonen heute zur Verfügung</b>	13.214		12.647		



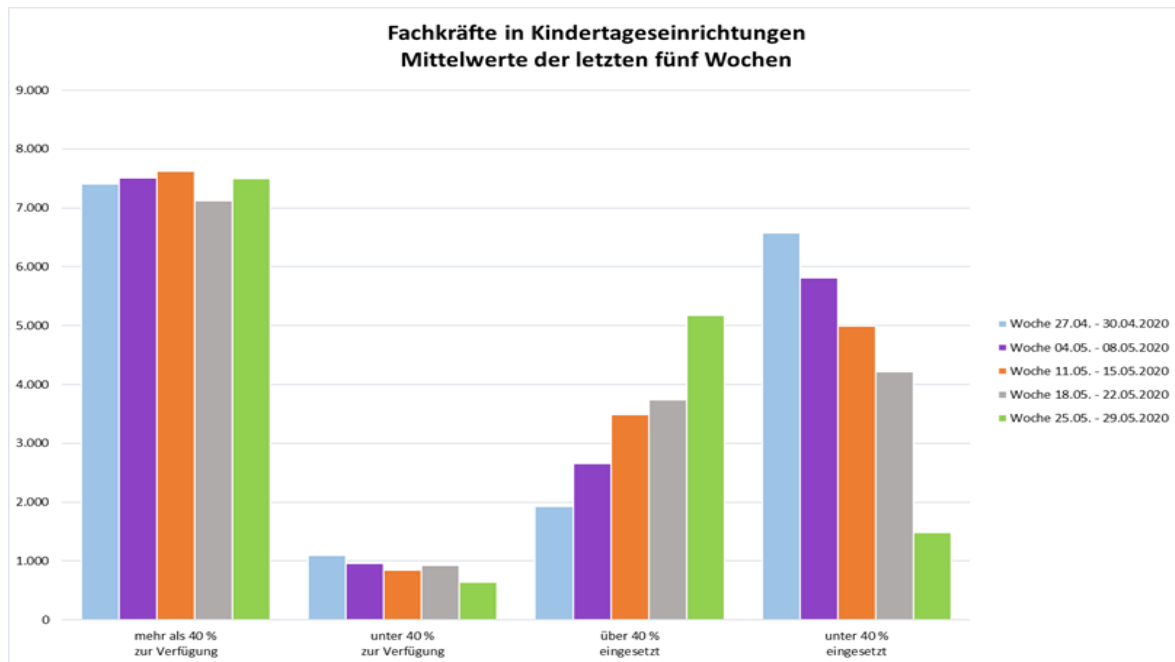
## Kindertageseinrichtung landesweit

### Fachkräfte

Fachkräfte		0%	bis zu 20%	bis zu 40%	bis zu 60%	bis zu 80%	bis zu 100%	ante
zur Verfügung stehend	Anzahl Nennungen	42	82	409	1.476	3.469	2.343	7.821
	In %	0,5%	1,0%	5,2%	18,9%	44,4%	30,0%	100,0%
aktuell eingesetzt	Anzahl Nennungen	123	349	1.484	2.538	2.252	1.075	7.821
	In %	1,6%	4,5%	19,0%	32,5%	28,8%	13,7%	100,0%

## Ergänzungskräfte/ sonstige Kräfte

Ergänzungs-/sonstige Kräfte		0 %	bis zu 20 %	bis zu 40 %	bis zu 60 %	bis zu 80 %	bis zu 100 %	alle
zur Verfügung stehend	Anzahl Nennungen	1.132	709	534	868	1.548	3.030	7.821
	In %	14,5 %	9,1 %	6,8 %	11,1 %	19,8 %	38,7 %	100,0 %
aktuell eingesetzt	Anzahl Nennungen	1.717	1.236	971	1.155	1.080	1.711	7.821
	In %	22,0 %	15,8 %	12,4 %	14,8 %	13,2 %	21,9 %	100,0 %



## Betreuungszeiten

### Randzeiten vor 7 Uhr und nach 17 Uhr

heute genutzt 2.048

Mittelwert Vorwoche 1.422

### Wochenende

genutzt: 31

Vorwoche: 15

## Betreuungsgruppen und Anzahl der Kinder in einer Gruppe

Die gemeldeten Daten zu den Betreuungsgruppen und der Anzahl der Kinder in einer Gruppe wurden heute nicht auf Plausibilität überprüft.

Betreuungsgruppen		0 Gruppen	1 Gruppe	2 Gruppen	3 Gruppen	4 Gruppen	> 4 Gr.	alle
Anzahl Nennungen		99	998	2.404	2.345	1.334	641	7.821
	in %	1,3 %	12,8 %	30,7 %	30,0 %	17,1 %	8,2 %	100,0 %

maximale Zahl betreuer Kinder in einer Gruppe		0 Kinder	1 bis 5 Kinder	6 bis 10 Kinder	11 bis 20 Kinder	21 und mehr Kinder	alle
Anzahl Nennungen		101	861	4.454	2.207	198	7.821
	in %	1,3 %	11,0 %	56,9 %	28,2 %	2,5 %	100,0 %

## Prüfungen von Freitag

Betreuungsgruppen		0 Gruppen	1 Gruppe	2 Gruppen	3 Gruppen	4 Gruppen	> 4 Gr.	alle
Anzahl Nennungen		48	1.100	2.550	2.393	1.349	639	8.079
	in %	0,6 %	13,6 %	31,6 %	29,6 %	16,7 %	7,9 %	100,0 %
<b>Plausibilitätsprüfung</b>		<b>65</b>	<b>1.099</b>	<b>2.550</b>	<b>2.394</b>	<b>1.346</b>	<b>625</b>	<b>8.079</b>
		0,8 %	13,6 %	31,6 %	29,6 %	16,7 %	7,7 %	100,0 %

## Prüfungen von Freitag

maximale Zahl betreuer Kinder in einer Gruppe		0 Kinder	1 bis 5 Kinder	6 bis 10 Kinder	11 bis 20 Kinder	21 und mehr Kinder	alle
Anzahl Nennungen		51	950	4.664	2.206	208	8.079
	in %	0,6 %	11,8 %	57,7 %	27,3 %	2,6 %	100,0 %
<b>Plausibilitätsprüfung</b>		<b>65</b>	<b>989</b>	<b>5.621</b>	<b>1.403</b>	<b>1</b>	<b>8.079</b>
		0,8 %	12,2 %	69,6 %	17,4 %	0,0 %	

# Kinder von Alleinerziehenden

