



Betreuungssituation Kitas und Kindertagespflege in NRW Stand: Mittwoch 12.08.2020 – 20:00 Uhr

Das MKFFI fragt montags und mittwochs

- direkt in den, seit dem 1. August – Beginn des neuen Kindergartenjahres, rund 10.500 KiBiz-geförderten Kindertageseinrichtungen (zuvor rund 10.300) des Landes die tagesaktuelle Betreuungssituation sowie mit einer
- zweiten Befragung in den Jugendämtern die tagesaktuelle Betreuungssituation in der Kindertagespflege ab.

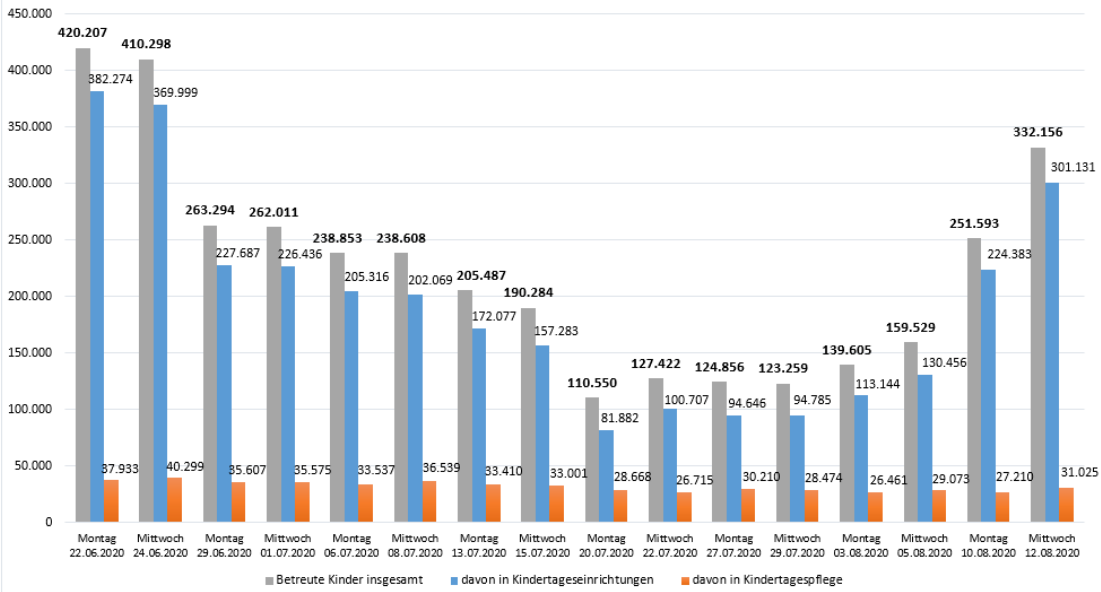
Die Befragungen wurden mit dem eingeschränkten Regelbetrieb unter Infektionsschutzbedingungen ab dem 08.06.20 neu aufgesetzt.

Die Werte stehen jeweils im Bezug zur Gesamtheit der Einrichtungen und Jugendämter, die sich an der Befragung tagesaktuell beteiligt haben.

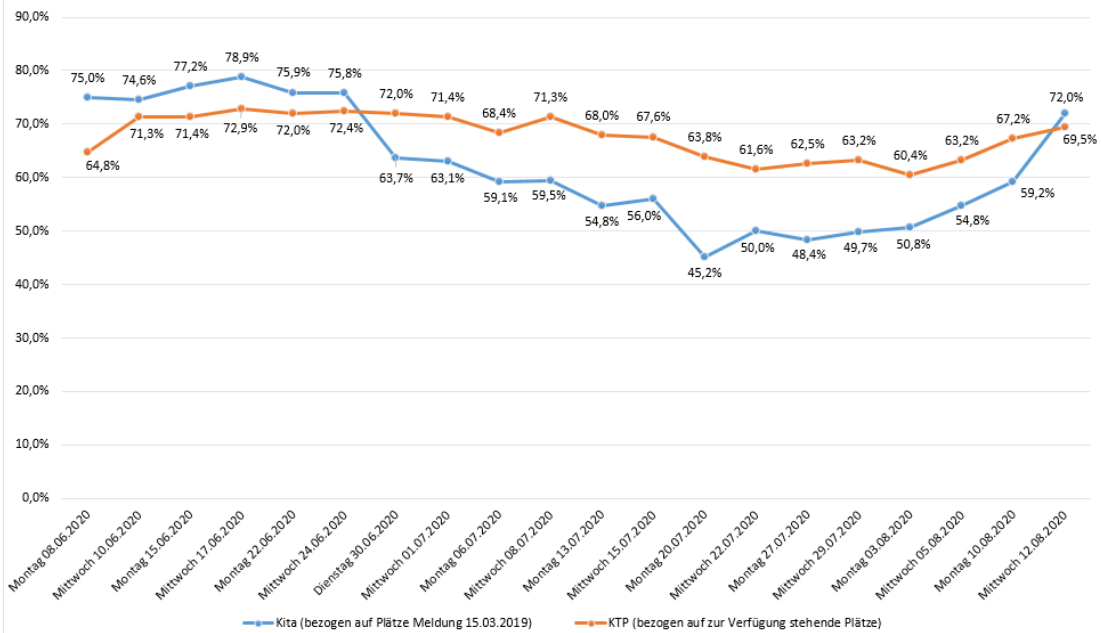
Wochenübersicht Kindertagespflege				
Datum	Mittelwerte Vorwoche	Montag 10.08.	Mittwoch 12.08.	Mittelwerte
Beteiligung Jugendämter/KTP	117,5	104	114	109
	63,2%	55,9%	61,3%	58,6%
Kindertagespflege				
gemeldete Plätze insgesamt	44.876	40.469	44.637	42.553
gemeldete Plätze zur Verfügung	39.553	37.500	41.881	39.691
Anzahl der betreuten Kinder	27.767	27.210	31.025	29.118
Inanspruchnahme der gemeldeten Plätze insgesamt	61,8%	67,2%	69,5%	68,4%
gemeldete Kindertagespflegepersonen normalerweise insgesamt	12.263	11.153	12.188	11.671
Kindertagespflegepersonen heute zur Verfügung	11.017	10.432	11.416	10.924

Wochenübersicht Kindertageseinrichtung				
Datum	Mittelwerte Vorwoche	Montag 10.08.	Mittwoch 12.08.	Mittelwerte
Beteiligung	4.075	6.228	6.724	6.476
	38,8%	59,4%	64,1%	61,7%
Plätze				
Plätze nach Meldung zum 15.03.2019	230.529	379.320	418.348	398.834
gemeldete zur Verfügung stehende Plätze (Betreuungsverträge)	222.906	372.950	411.077	392.014
Anzahl der betreuten Kinder	121.800	224.383	301.131	262.757
Inanspruchnahme auf Basis der Meldung zum 15.03.2019	52,8%	59,2%	72,0%	65,6%
Betreuungsumfang				
entsprechend der 15, 25, 35 Wochenstunden	90,5%	90,7%	90,5%	90,6%
weniger als 15, 25, 35 Wochenstunden	0,4%	0,4%	0,5%	0,5%
mehr als 15, 25, 35 Wochenstunden	5,9%	5,6%	5,6%	5,6%
voller Regelbetrieb	2,1%	2,3%	2,4%	2,4%
anders	1,2%	1,0%	0,9%	1,0%
Personal				
gemeldete insgesamt beschäftigte Personen	41.450	69.233	76.456	72.845
wegen Gefährdungsbeurteilung aktuell nicht eingesetzte Personen	1.886	3.175	3.422	3.299
dgl. in % der beschäftigten Personen	4,5%	4,6%	4,5%	4,5%

Anzahl der betreuten Kinder in Kindertageseinrichtungen und Kindertagespflege auf Basis der Meldungen



Anteil der betreuten Kinder in Kita und KTP



Gemeldeter Anteil der wegen Gefährdung aktuell nicht eingesetzten Personen in Kindertageseinrichtungen

