



Betreuungssituation Kitas und Kindertagespflege in NRW

Seit dem 23.03.2020 fragt das MKFFI montags bis freitags

- direkt in den rund 11.000 Kindertageseinrichtungen des Landes die tagesaktuelle Betreuungssituation

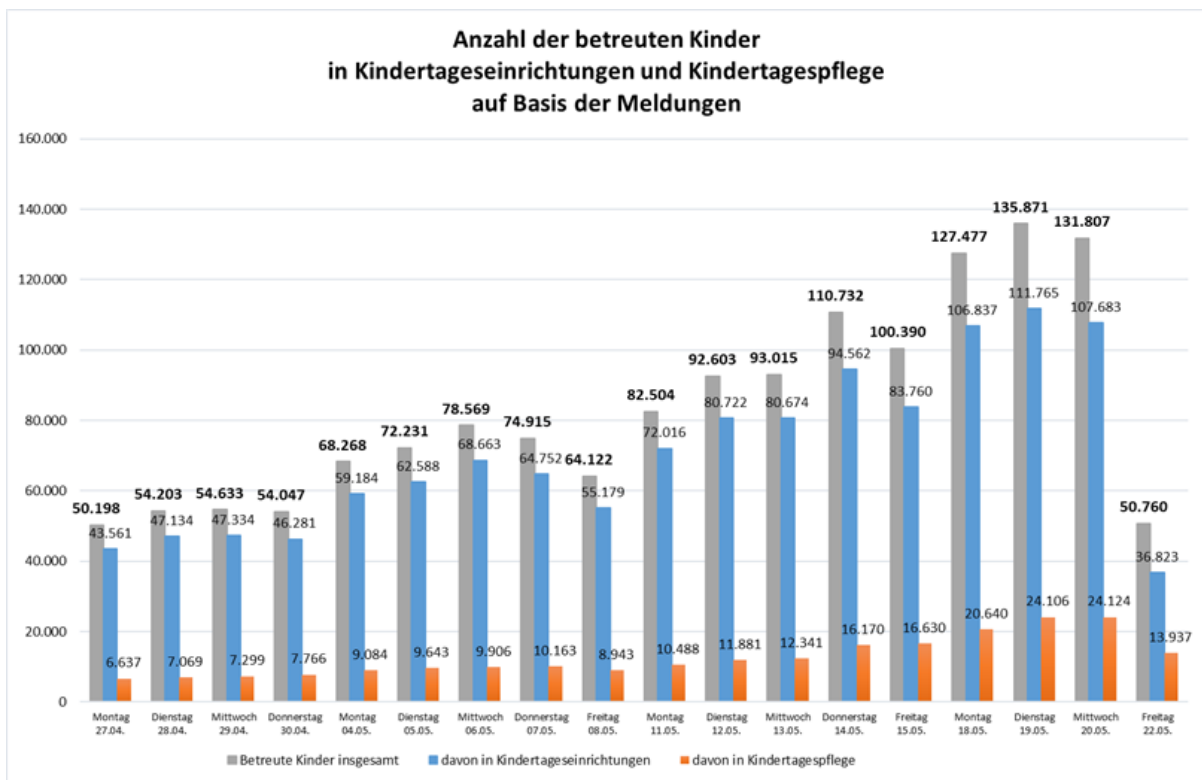
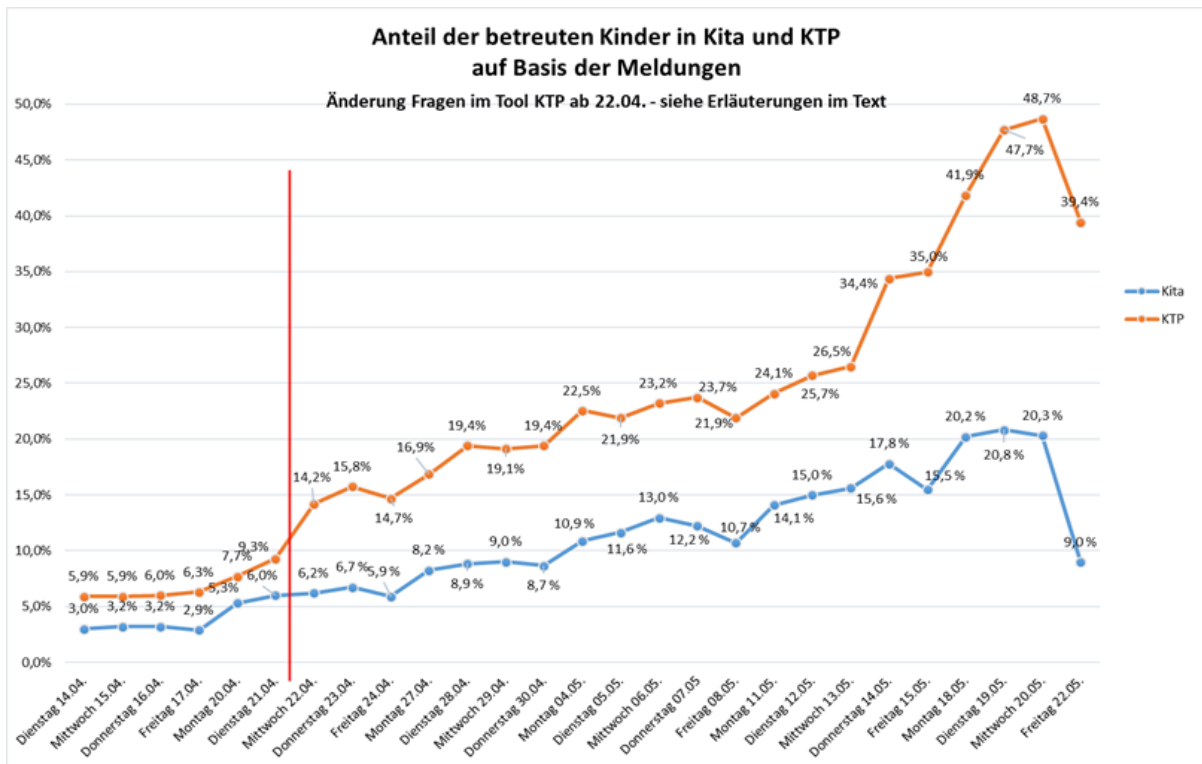
sowie mit einer

- zweiten Befragung in den Jugendämtern die tagesaktuelle Betreuungssituation in der Kindertagespflege ab.

Die folgenden Werte stehen im Bezug zur Gesamtheit der Einrichtungen und Jugendämter, die sich an der Befragung jeweils tagesaktuell beteiligt haben.

Die heutigen Zahlen sind sehr stark geprägt vom Brückentag nach dem Feiertag und daher mit Zurückhaltung zu bewerten und zu vergleichen. Auf eine Plausibilitätsprüfung der Gruppen und Gruppengrößen wurde heute verzichtet.

Wochenübersicht Kindertagesbetreuung							
Datum	Mittelwerte Vorwoche	Montag 18.05.	Dienstag 19.05.	Mittwoch 20.05.	Feiertag	Freitag 21.05.	Mittelwerte aktuelle Woche
Beteiligung							
Kindertageseinrichtungen	8.473 - 80,6%	8.587 - 81,7 %	8.541 - 81,3 %	8407 - 80,1 %		6604 - 62,9 %	8.035 - 76,5%
Beteiligung Jugendämter/KTP	163 - 87,4 %	165 - 88,7 %	172 - 92,5 %	166 - 89,2 %		118 - 63,4	155 - 83,5 %
Betreute Kinder gesamt	95.849	127.477	135.871	131.807		50.760	111.479
Kita							
gemeldete Plätze zur Verfügung	527.617	528.684	536.277	529.755		410.068	501.196
davon beansprucht	15,6%	20,2%	20,8%	20,3%		9,0%	17,6%
Anzahl der betreuten Kinder	82.347	106.837	111.765	107.683		36.823	90.777
Kindertagespflege							
gemeldete Plätze insgesamt	59.265	60.926	62.728	60.997		45.012	57.416
gemeldete Plätze zur Verfügung	46.181	49.306	50.536	49.525		35.356	46.181
davon beansprucht	29,1%	41,9%	47,7%	48,7%		39,4%	44,4%
Anzahl der betreuten Kinder	13.502	20.640	24.106	24.124		13.937	20.702
Kindertagespflegepersonen normalerweise insgesamt	16.325	16.352	16.859	16.838		12.321	15.593
Kindertagespflegepersonen heute zur Verfügung	12.937	13.600	14.051	13.614		9.894	12.790



Kindertageseinrichtung landesweit

Fachkräfte

Mittwoch 20.05.

Fachkräfte		0%	bis zu 20%	bis zu 40%	bis zu 60%	bis zu 80%	bis zu 100%	alle
		zur Verfügung stehend	Anzahl Nennungen In %	9 0,1%	155 1,8%	615 7,3%	1.815 21,6%	
aktuell eingesetzt	Anzahl Nennungen In %	137 1,6%	1.058 12,6%	2.885 34,3%	2.523 30,0%	1.268 15,1%	536 6,4%	8.407 100,0%

Freitag 22.05.

Fachkräfte		0 %	bis zu 20 %	bis zu 40 %	bis zu 60 %	bis zu 80 %	bis zu 100 %	alle
zur Verfügung stehend	Anzahl Nennungen	288	346	720	1.518	2.364	1.368	6.604
	in %	4,4 %	5,2 %	10,9 %	23,0 %	35,8 %	20,7 %	100,0 %
aktuell eingesetzt	Anzahl Nennungen	1.401	1.561	1.903	1.112	424	203	6.604
	in %	21,2 %	23,6 %	28,8 %	16,8 %	6,4 %	3,1 %	100,0 %

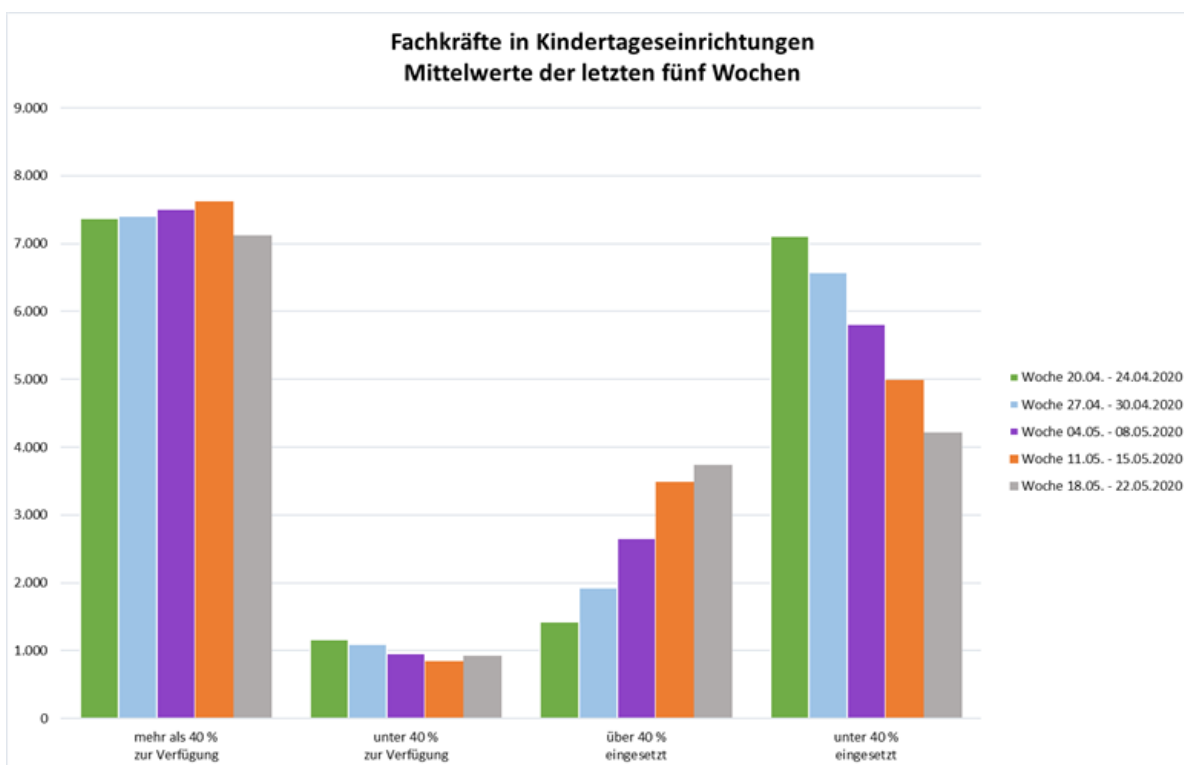
Ergänzungskräfte/ sonstige Kräfte

Mittwoch 20.05.

Ergänzungs-/sonstige Kräfte		0 %	bis zu 20 %	bis zu 40 %	bis zu 60 %	bis zu 80 %	bis zu 100 %	alle
zur Verfügung stehend	Anzahl Nennungen	1.244	899	734	983	1.608	2.939	8.407
	in %	14,8 %	10,7 %	8,7 %	11,7 %	19,1 %	35,0 %	100,0 %
aktuell eingesetzt	Anzahl Nennungen	2.427	1.892	1.371	1.004	641	1.072	8.407
	in %	28,9 %	22,5 %	16,3 %	11,9 %	7,6 %	12,8 %	100,0 %

Freitag 22.05.

Ergänzungs-/sonstige Kräfte		0 %	bis zu 20 %	bis zu 40 %	bis zu 60 %	bis zu 80 %	bis zu 100 %	alle
zur Verfügung stehend	Anzahl Nennungen	1.356	766	615	762	1.117	1.988	6.604
	in %	20,5 %	11,6 %	9,3 %	11,5 %	16,9 %	30,1 %	100,0 %
aktuell eingesetzt	Anzahl Nennungen	3.212	1.413	741	527	270	441	6.604
	in %	48,6 %	21,4 %	11,2 %	8,0 %	4,1 %	6,7 %	100,0 %



Betreuungszeiten

Randzeiten vor 7 Uhr und nach 17 Uhr

Mittwoch 20.05. 1.771

Freitag 22.05. 474

Mittelwert Vorwoche 1.381

Betreuungsgruppen und Anzahl der Kinder in einer Gruppe

Die gemeldeten Daten zu den Betreuungsgruppen und der Anzahl der Kinder in einer Gruppe werden regelmäßig auf Plausibilität überprüft.

Betreuungsgruppen am Mittwoch 20.05.

Betreuungsgruppen		0 Gruppen	1 Gruppe	2 Gruppen	3 Gruppen	4 Gruppen	> 4 Gr.	alle
Anzahl Nennungen		119	2.354	2.984	1.892	845	393	8.587
	in %	1,4 %	27,4 %	34,8 %	22,0 %	9,8 %	4,6 %	100,0 %
Plausibilitätsprüfung		139	2.344	2.979	1.896	842	387	8.587
		1,6%	27,3%	34,7%	22,1%	9,8%	4,5%	

Betreuungsgruppen am Freitag 22.05. ohne Plausibilitätsprüfung

Betreuungsgruppen		0 Gruppen	1 Gruppe	2 Gruppen	3 Gruppen	4 Gruppen	> 4 Gr.	alle
Anzahl Nennungen		1.476	2.083	1.683	865	341	156	6.604
	in %	22,4 %	31,5 %	25,5 %	13,1 %	5,2 %	2,4 %	100,0 %

Gruppengrößen am Mittwoch 20.05.

Betreuungsgruppen		0 Gruppen	1 Gruppe	2 Gruppen	3 Gruppen	4 Gruppen	> 4 Gr.	alle
Anzahl Nennungen		253	2.730	2.919	1.620	688	298	8.508
	in %	3,0 %	32,1 %	34,3 %	19,0 %	8,1 %	3,5 %	100,0 %
Plausibilitätsprüfung		290	2.704	2.911	1.619	687	297	8.508
		3,4%	31,8%	34,2%	19,0%	8,1%	3,5%	

Gruppengrößen am Freitag 22.05. ohne Plausibilitätsprüfung

maximale Zahl betreuter Kinder in einer Gruppe		0 Kinder	1 bis 5 Kinder	6 bis 10 Kinder	11 bis 20 Kinder	21 und mehr Kinder	alle
Anzahl Nennungen		1.526	3.685	1.289	102	2	6.604
	in %	23,1 %	55,8 %	19,5 %	1,5 %	0,0 %	100,0 %