



Betreuungssituation Kitas und Kindertagespflege in NRW Stand: Mittwoch 22.07.2020 – 20:00 Uhr

Das MKFFI fragt montags und mittwochs

- direkt in den rund 10.300 KiBiz-geförderten Kindertageseinrichtungen des Landes die tagesaktuelle Betreuungssituation sowie mit einer
- zweiten Befragung in den Jugendämtern die tagesaktuelle Betreuungssituation in der Kindertagespflege ab.

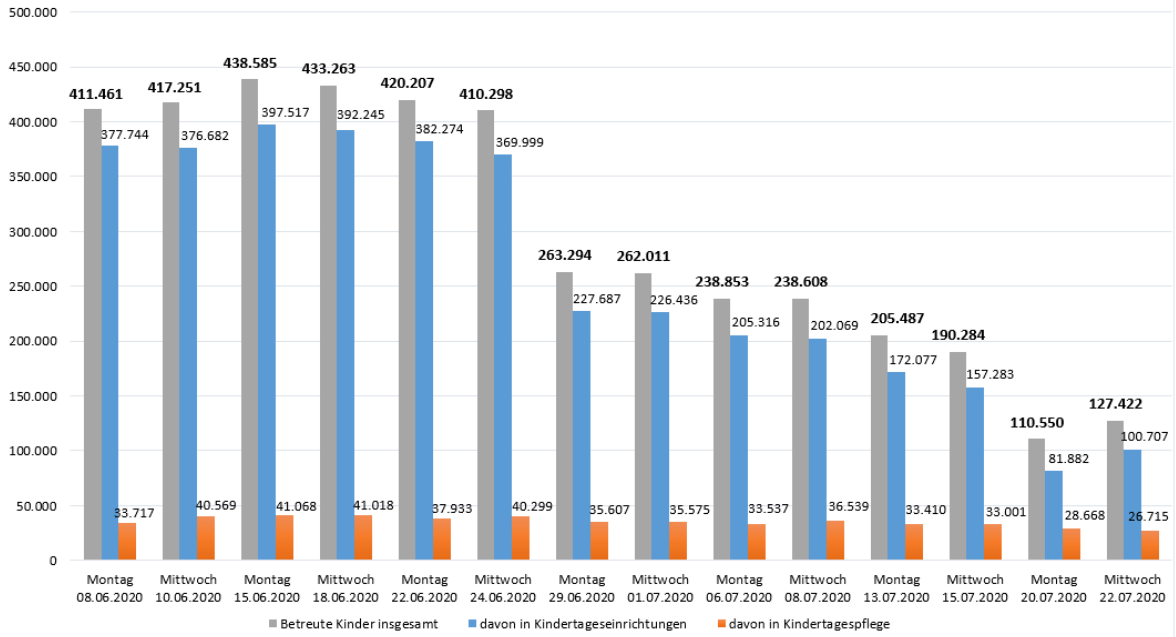
Die Befragungen wurden mit dem eingeschränkten Regelbetrieb unter Infektionsschutzbedingungen ab dem 08.06.20 neu aufgesetzt.

Die Werte stehen jeweils im Bezug zur Gesamtheit der Einrichtungen und Jugendämter, die sich an der Befragung tagesaktuell beteiligt haben.

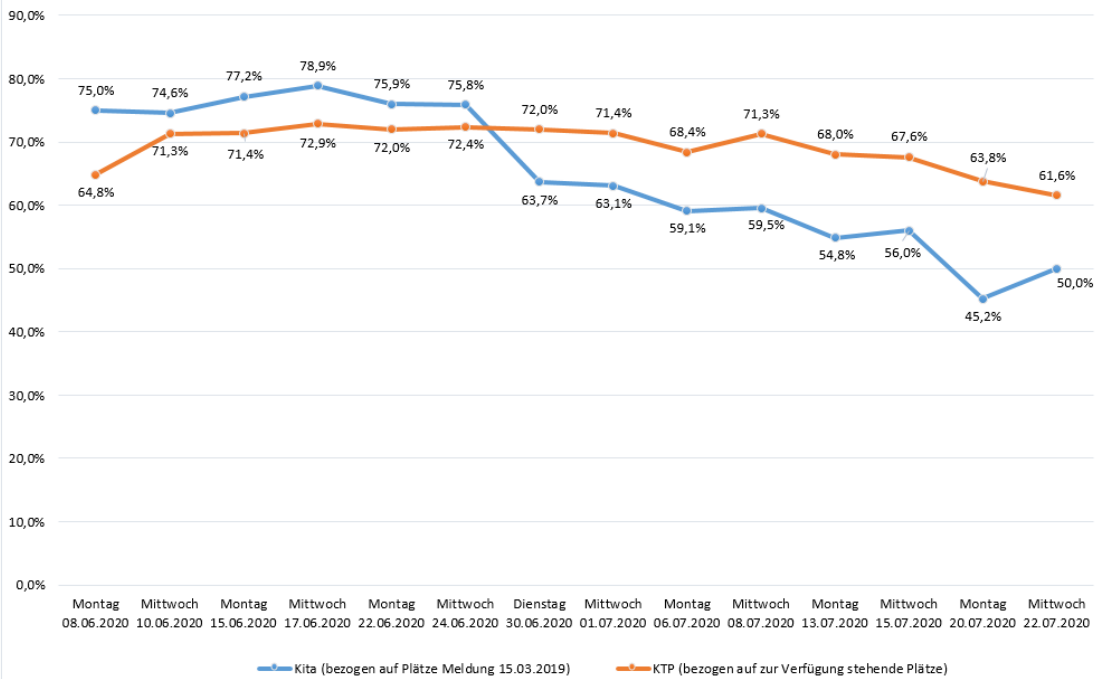
Datum	Mittelwerte Vorwoche	Montag 20.07.	Mittwoch 22.07.	Mittelwerte
Beteiligung Jugendämter/KTP	126	114	116	115
	67,7%	61,3%	62,4%	61,8%
Kindertagespflege gemeldete Plätze insgesamt	48.966	44.926	43.383	44.155
gemeldete Plätze zur Verfügung	43.717	38.635	37.247	37.941
Anzahl der betreuten Kinder	33.206	28.668	26.715	27.692
Inanspruchnahme der gemeldeten Plätze insgesamt	67,8%	63,8%	61,6%	62,7%
Kindertagespflegepersonen normalerweise insgesamt	13.123	11.574	11.815	11.695
Kindertagespflegepersonen heute zur Verfügung	11.873	10.390	10.720	10.555
Kindertagespflege-PERSONEN wegen Risikofaktoren-Bewertung derzeit nicht eingesetzt	257	264	221	242,5

Wochenübersicht Kindertageseinrichtung				
Datum	Mittelwerte Vorwoche	Montag 20.07.	Mittwoch 22.07.	Mittelwerte
Beteiligung	5.179	3.552	3.738	3.645
	50,2%	34,4%	36,2%	35,3%
Plätze				
Plätze nach Meldung zum 15.03.2019	297.342	180.989	201.286	191.137
Anzahl der betreuten Kinder	164.680	81.882	100.707	91.295
Inanspruchnahme auf Basis der Meldung zum 15.03.2019	55,4%	45,2%	50,0%	47,6%
Betreuungsumfang				
entsprechend der 15, 25, 35 Wochenstunden	90,7%	90,7%	90,2%	90,4%
weniger als 15, 25, 35 Wochenstunden	0,6%	0,6%	0,7%	0,6%
mehr als 15, 25, 35 Wochenstunden	5,9%	5,2%	6,2%	5,7%
voller Regelbetrieb	1,7%	2,3%	1,8%	2,0%
anders	1,0%	1,3%	1,1%	1,2%
Personal				
insgesamt beschäftigte Personen	54.410	32.258	35.864	34.061
wegen Gefährdungsbeurteilung aktuell nicht eingesetzte Personen	3.375	1.769	1.891	1.830
dgl. in % der beschäftigten Personen	6,2%	5,5%	5,3%	5,4%

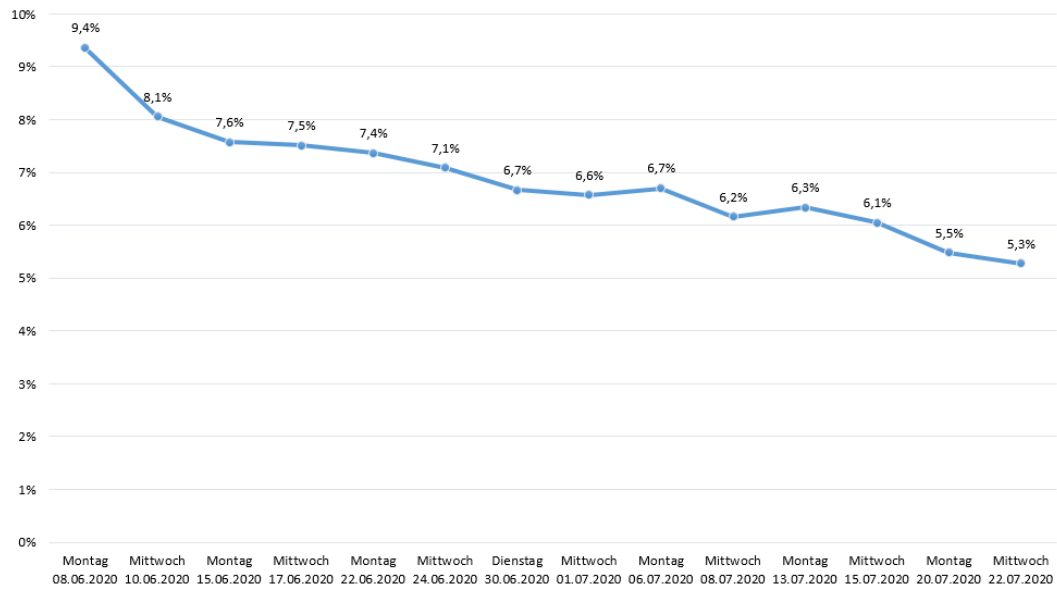
Anzahl der betreuten Kinder in Kindertageseinrichtungen und Kindertagespflege auf Basis der Meldungen



Anteil der betreuten Kinder in Kita und KTP



Gemeldeter Anteil der wegen Gefährdung aktuell nicht eingesetzten Personen in Kindertageseinrichtungen



Anteil der wegen Risiko aktuell nicht eingesetzten Kindertagespflegepersonen

