



Ministerium für Kinder, Familie, Flüchtlinge und Integration
des Landes Nordrhein-Westfalen, 40190 Düsseldorf

29.05.2020

Betreuungssituation Kitas und Kindertagespflege in NRW Stand: Freitag 29.05.2020 – 15:00 Uhr

Seit dem 23.03.2020 fragt das MKFFI montags bis freitags

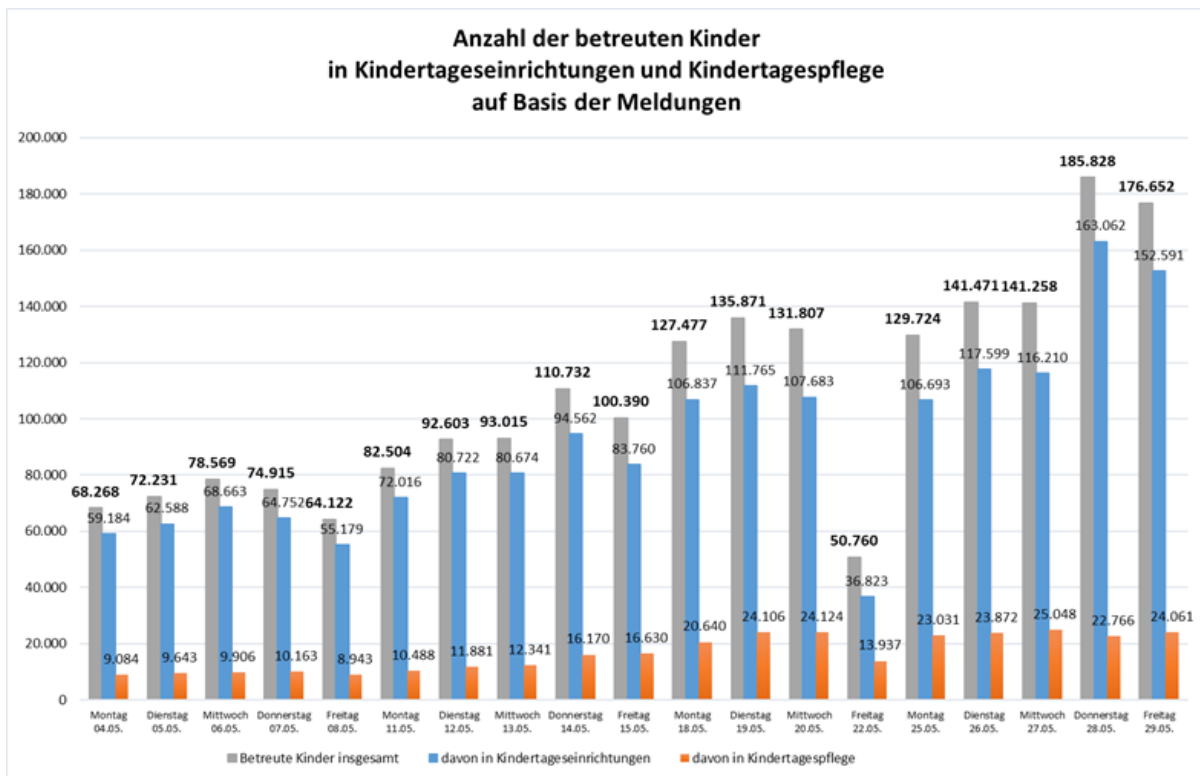
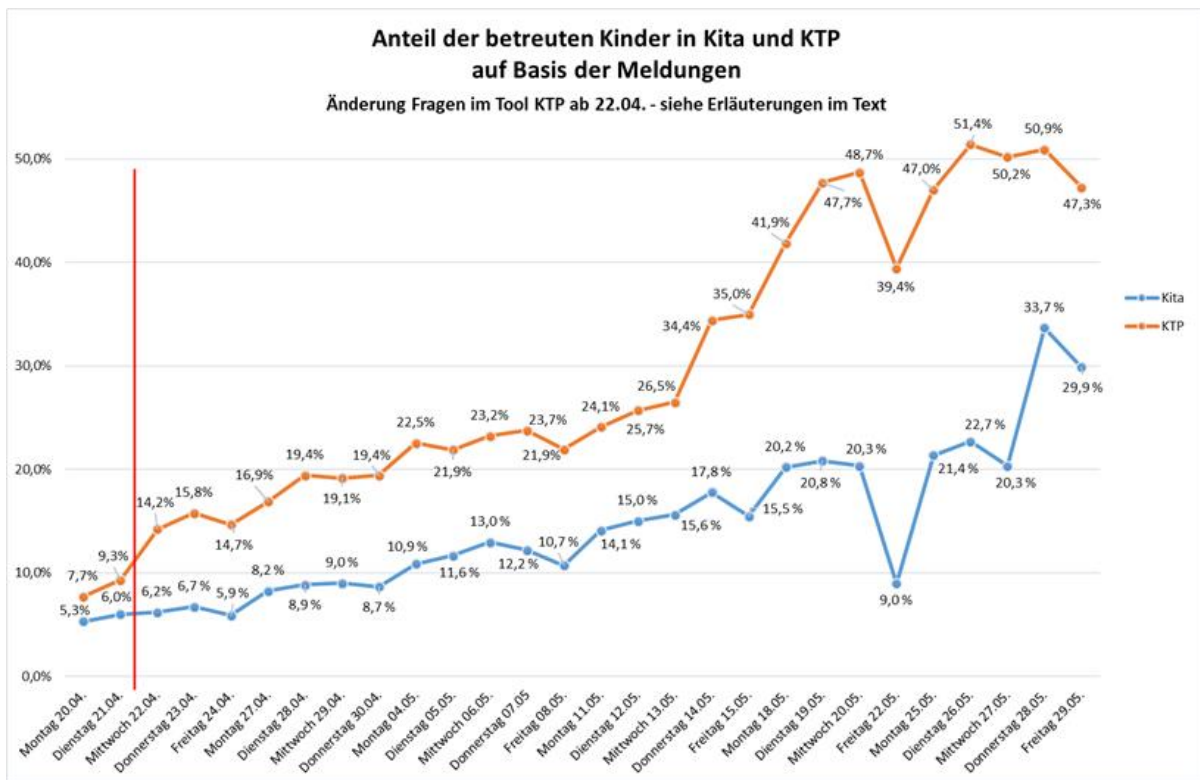
- direkt in den rund 11.000 Kindertageseinrichtungen des Landes die tagesaktuelle Betreuungssituation

sowie mit einer

- zweiten Befragung in den Jugendämtern die tagesaktuelle Betreuungssituation in der Kindertagespflege ab.

Die folgenden Werte stehen im Bezug zur Gesamtheit der Einrichtungen und Jugendämter, die sich an der Befragung jeweils tagesaktuell beteiligt haben.

Wochenübersicht Kindertagesbetreuung							
Datum	Mittelwerte Vorwoche	Montag 25.05.	Dienstag 26.05.	Mittwoch 27.05.	Donnerstag 28.05.	Freitag 29.05.	Mittelwerte aktuelle Woche
Beteiligung Kindertageseinrichtungen	8.035 - 76,5%	8.094 - 77,1 %	8.356 - 79,6 %	8222 - 78,3 %	7890 - 75,2 %	8.079 - 77,0 %	8.128 - 77,4 %
Beteiligung Jugendämter/KTP	155 - 83,5 %	166 - 86,6 %	156 - 83,9 %	160 - 86,0 %	139 - 74,7	166 - 89,2 %	156 - 84,1 %
Betreute Kinder gesamt	111.479	129.724	141.471	141.258	185828	176.652	154.987
Kita							
gemeldete Plätze zur Verfügung	501.196	499.246	518.620	571.469	484.199	510.480	516.803
davon beansprucht	17,6%	21,4%	22,7%	20,3%	33,7%	29,9%	25,6%
Anzahl der betreuten Kinder	90.777	106.693	117.599	116.210	163.062	152591	131.231
Kindertagespflege							
gemeldete Plätze insgesamt	57.416	59.086	56.706	59.762	52.627	60.992	57.835
gemeldete Plätze zur Verfügung	46.181	48.978	46.460	49.913	44.728	50.910	48.198
davon beansprucht	44,4%	47,0%	51,4%	50,2%	50,9%	47,3%	49,3%
Anzahl der betreuten Kinder	20.702	23.031	23.872	25.048	22.766	24.061	23.756
Kindertagespflegepersonen normalerweise insgesamt	15.593	16.032	15.480	16.139	14.524	16.459	15.727
Kindertagespflegepersonen heute zur Verfügung	12.790	13.416	12.850	13.609	12.212	13.982	13.214



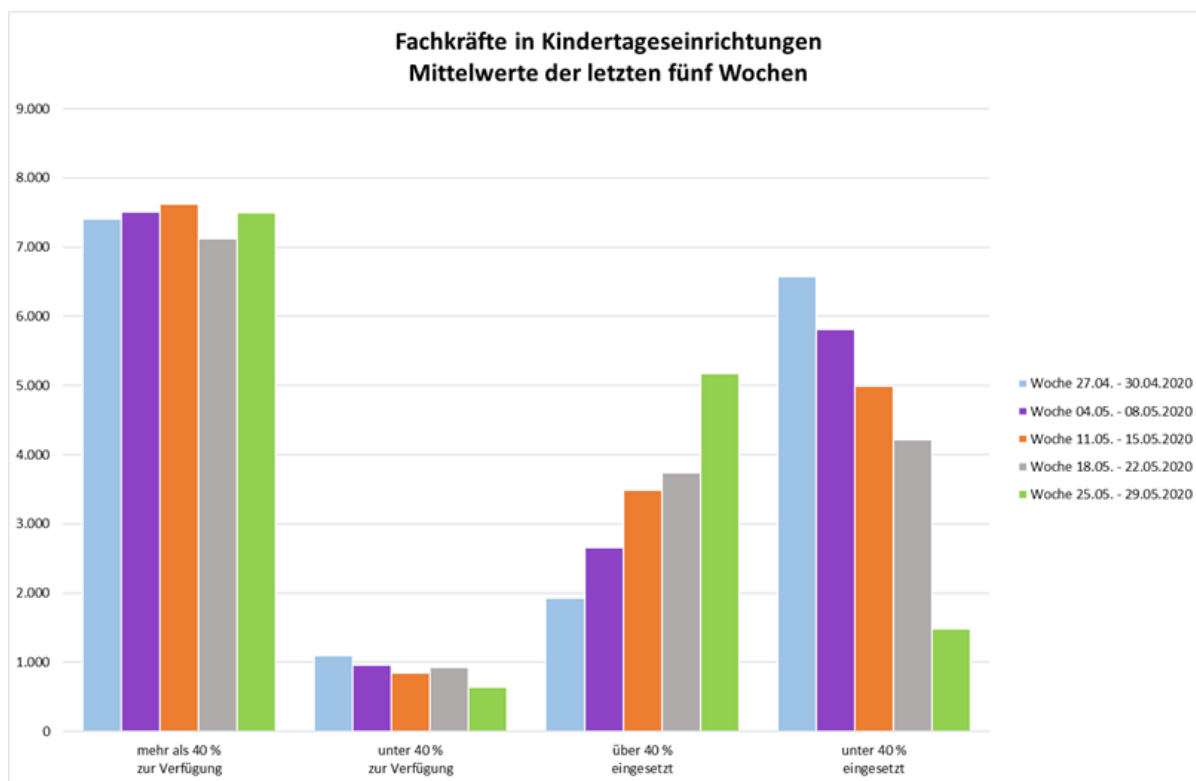
Kindertageseinrichtung landesweit

Fachkräfte

Fachkräfte		0%	bis zu 20%	bis zu 40%	bis zu 60%	bis zu 80%	bis zu 100%	alle
zur Verfügung stehend	Anzahl Nennungen	8	98	491	1.629	3.684	2.219	8.079
	In %	0,1%	1,2%	6,1%	20,2%	45,0%	27,5%	100,0%
aktuell eingesetzt	Anzahl Nennungen	73	467	1.784	2.759	2.097	899	8.079
	In %	0,9%	5,8%	22,1%	34,2%	26,0%	11,1%	100,0%

Ergänzungskräfte/ sonstige Kräfte

Ergänzungs-/sonstige Kräfte		0 %	bis zu 20 %	bis zu 40 %	bis zu 60 %	bis zu 80 %	bis zu 100 %	alle
zur Verfügung stehend	Anzahl Nennungen	1.192	780	627	947	1.591	2.942	8.079
	In %	14,8 %	9,7 %	7,8 %	11,7 %	19,7 %	36,4 %	100,0 %
aktuell eingesetzt	Anzahl Nennungen	1.894	1.465	1.121	1.144	950	1.507	8.079
	In %	23,4 %	18,1 %	13,9 %	14,2 %	11,8 %	18,7 %	100,0 %



Betreuungszeiten

Randzeiten vor 7 Uhr und nach 17 Uhr
heute genutzt 2.048
Mittelwert Vorwoche 1.422

Betreuungsgruppen und Anzahl der Kinder in einer Gruppe

Die gemeldeten Daten zu den Betreuungsgruppen und der Anzahl der Kinder in einer Gruppe werden regelmäßig auf Plausibilität überprüft.

Betreuungsgruppen

Betreuungsgruppen		0 Gruppen	1 Gruppe	2 Gruppen	3 Gruppen	4 Gruppen	> 4 Gr.	alle
Anzahl Nennungen in %		48	1.100	2.550	2.393	1.349	639	8.079
	Plausibilitätsprüfung	0,6%	13,6%	31,6%	29,6%	16,7%	7,9%	100,0%
		65	1.099	2.550	2.394	1.346	625	8.079
		0,8%	13,6%	31,6%	29,6%	16,7%	7,7%	100,0%

Gruppengrößen

maximale Zahl betreuer Kinder in einer Gruppe		0 Kinder	1 bis 5 Kinder	6 bis 10 Kinder	11 bis 20 Kinder	21 und mehr Kinder	alle
Anzahl Nennungen in %		51	950	4.664	2.206	208	8.079
	Plausibilitätsprüfung	0,6%	11,8%	57,7%	27,3%	2,6%	100,0%
		65	989	5.621	1.403	1	8.079
		0,8%	12,2%	69,6%	17,4%	0,0%	